

FREEBIE · ANYBOOK MATERIAL

HÖREN, LESEN & ZUORDNEN TIERE

KLETTMAPPE



AnyBook

zuordnen

Klettmappe

READY

Danke,

DASS DU MEIN MATERIAL HERUNTERGELADEN HAST!

Auf meinem Blog findest
du noch mehr von
GRUNDSCHUL-LIEBE!



DU FINDEST MICH AUCH AUF:

[kathi.grundschul-liebe](#)



[Grundschul-Liebe](#)



NUTZUNGSBEDINGUNGEN:

Das Material darf im Unterricht verwendet werden, Verbreitung des Materials in digitaler oder ausgedruckter Form und die gewerbliche Nutzung sind jedoch nicht gestattet. Die Weitergabe dieses Materials ist urheberrechtlich untersagt! Die Rechte liegen bei Grundschul-Liebe. Auch die Grafiken im Material dürfen nicht aus dem Material herausgenommen und verbreitet werden.

CREDITS:

Bildmaterial und Hintergründe:

<https://www.teacherspayteachers.com/Store/Photo-Clipz>

<https://www.teacherspayteachers.com/Store/North-Sea-Studio>

<https://katehadfielddesigns.com>



Schriften:

Grundschrift (<https://fontlibrary.org>)

Thank you & Dreamcatchers (by MoonLake – www.creativemarket.com)

<http://www.amoedo.de/schriften/> Julie Mania



Silben zuordnen

Klettmappe

Hu

Ze

Ga

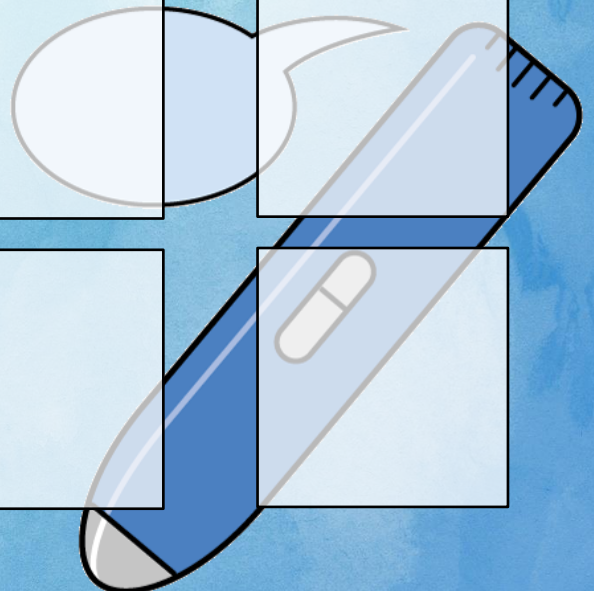
Vo

Ra

Ni

Wa

Bie



Da

Ka

Go

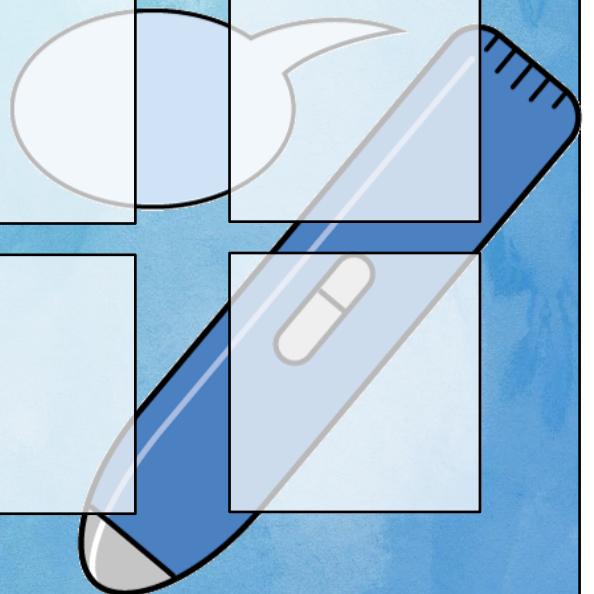
Ma

Wu

Pa

Gi

Fi



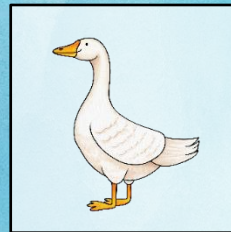
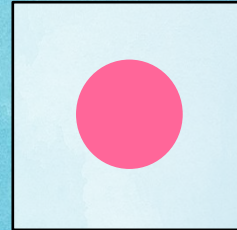
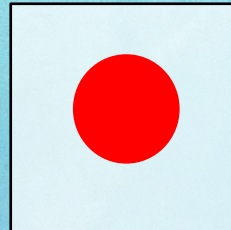
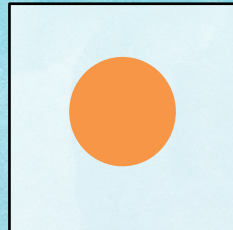
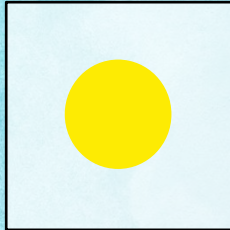
LÖSUNG

Hu

Ze

Ga

Vo

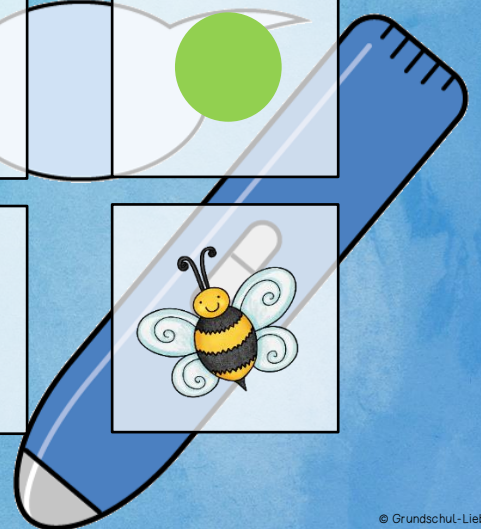
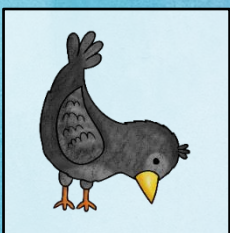
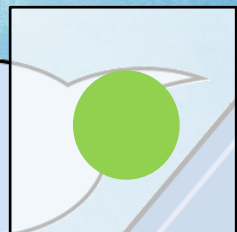
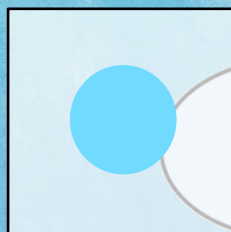
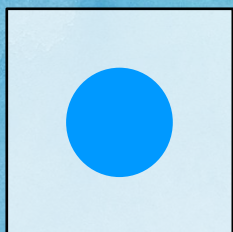
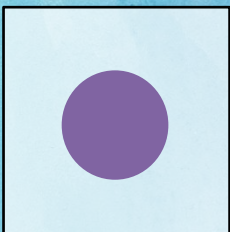


Ra

Ni

Wa

Bie



LÖSUNG

Da

Ka

Go

Ma

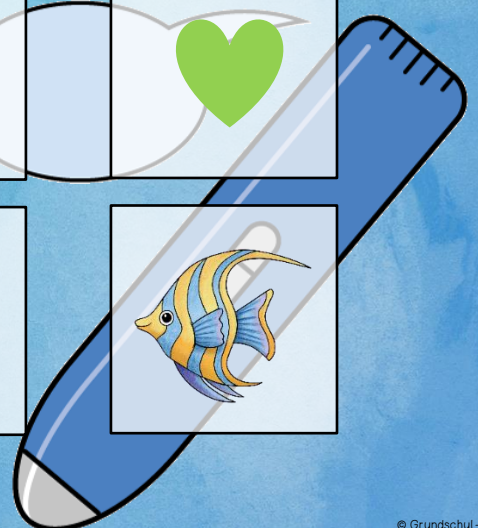


Wu

Pa

Gi

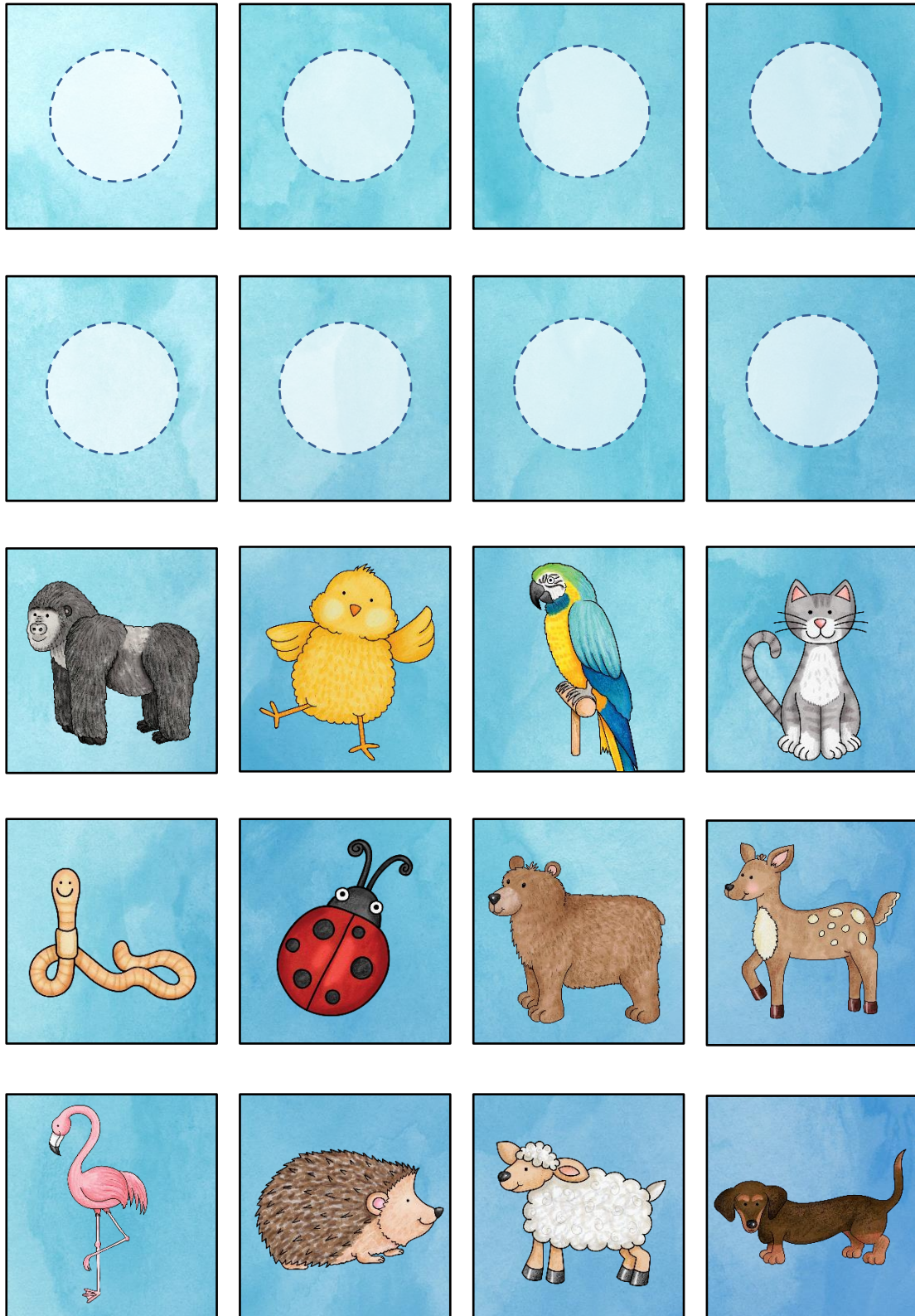
Fi



Die Kärtchen mit den Kreisen werden mit einem Anybook-Sticker beklebt und den entsprechenden Silben besprochen. Anschließend wird die Rückseite mit dem farbigen Punkt laut Lösung markiert (mit Filzstift oder Buntstift aufmalen)



Die Kärtchen mit den Kreisen werden mit einem Anybook-Sticker beklebt und den entsprechenden Silben besprochen. Anschließend wird die Rückseite mit dem farbigen Punkt laut Lösung markiert (mit Filzstift oder Buntstift aufmalen)

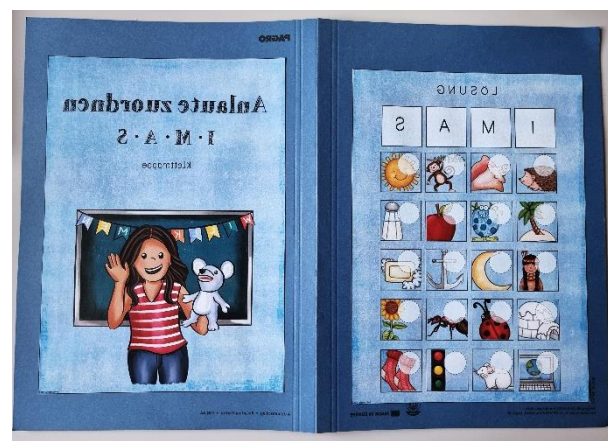


So wird die Klettmappe zusammengebaut:

Variante 1: Doppelseitig ausdrucken, laminieren und binden



Variante 2: einseitig ausdrucken, ausschneiden und auf eine Dokumentenmappe kleben (die Innenseiten laminiere ich persönlich gerne, damit die Mappe nicht zu schnell dreckig wird oder das Papier reißt)



Die Bilder werden anschließend mit Klett Punkten in der Mappe befestigt.